

# Cahier des nouveautés MSE 2018

## Contrôle dimensionnel automatisé et connecté

### ACTIMESURE

Choisir le made in France pour son contrôle dimensionnel automatisé et connecté est maintenant possible. On peut vérifier simultanément plusieurs points de mesure en bord de ligne dans l'atelier de production grâce à l'automatisation facile et rapide des gabarits de contrôle avec Eleone. La traçabilité et la SPC (maîtrise statistique des procédés) deviennent une réalité, et ceci dès le ramp up (phase de lancement de nouvelles durant laquelle le contrôle est effectué à 100%).



## Analyseur séquentiel

### AMS ALLIANCE

Le Smartchem 450 permet des analyses multiparamétriques sur de nombreux échantillons différents (jusqu'à 100), avec de hautes cadences (jusqu'à 450 tests/heure), pour un coût unitaire d'analyse optimisé, dans un appareil entièrement automatisé, très flexible, et doté d'un tout nouveau logiciel. Il est utilisé pour l'analyse de la composition chimique dans les eaux propres ou usées, les sols, le vin, les boissons, etc.



## Surveillance de la qualité en process

### ANAEL analyse en ligne

La nouvelle génération de réfractomètres série PR-43-G réalise la mesure absolue de l'angle critique, permettant un suivi fiable et efficace de la concentration pour différents produits. Le capteur fonctionne sur le principe de l'angle critique. La tête de mesure comporte une source lumineuse LED dont le faisceau est dirigé vers un prisme en saphir.

La lumière réfractée éclaire une caméra numérique CCD permettant une détermination extrêmement précise de la position de la zone d'ombre. L'image optique est alors transformée en signal électrique, déterminant l'indice de réfraction  $n_D$ .

Cette technologie n'utilise aucune pièce en mouvement et assure donc une fiabilité maximum sur site industriel. La tête de mesure se fixe par un raccord spécial à souder sur l'installation ou via une bride.



## Test d'intégrité non destructif

### ASC INSTRUMENT

L'ASC 7400F5 est conçu pour remplacer les tests de contrôle d'étanchéité destructifs préconisés par les normes. Sa très grande finesse de mesure permet de mesurer des fuites inférieures aux fuites détectables au bleu de méthylène. Il permet de quantifier le niveau d'étanchéité des flacons / seringues et de donner une valeur physique du niveau de fuite. Cette valeur est fiable aux chaînes de mesures et aux étalons nationaux. Ce nouveau principe permet de tester 5 flacons / seringues en simultanée.



## Capteurs calorimétriques de débit et de température

### BAUMER

Les capteurs de débit et température FlexFlow reposent sur le principe de mesure calorimétrique et peuvent contrôler aussi bien la vitesse de flux que la température des fluides. Les capteurs possèdent l'interface IO-Link et, suivant la configuration, jusqu'à deux sorties de commutation ou analogiques (4 à 20 mA / 0 à 10 V). Les versions PF20H et PF20S conviennent pour les applications hygiéniques et industrielles.



## Débitmètre à ultrasons pour faibles débits

### BRONKHORST

Le débitmètre à ultrasons ES-FLOW mesure des débits de liquide de 4 à 1500 ml/min., indépendamment des propriétés du fluide. Grâce à son tube droit sans volume mort, il est auto-drainant (nettoyage CIP). Il convient aux applications pharmaceutiques et agro-alimentaire. Muni d'un écran tactile, le débitmètre est classé IP67 et les parties en contact avec le fluide sont en acier inoxydable. La carte avec PID intégrée permet d'établir une boucle de régulation complète et compacte avec une pompe ou une vanne.



## Nouvelle plateforme logicielle innovante

### LE LOGICIEL QUI TRAVAILLE COMME VOUS TRAVAILLEZ LANCEMENT DE BK CONNECT

BK Connect est la nouvelle plateforme logicielle innovante de Brüel & Kjaer. Cette plateforme, focalisée sur l'expérience utilisateur, est une solution logicielle dédiée à l'acquisition multivoies (combinée au matériel LAN-XI), au traitement, à la gestion de données, ainsi qu'à l'édition et la création de rapports.

La structure de BK Connect comme son concept, sont basés sur la modularité des processus métiers, afin de fournir à chaque utilisateur exactement les fonctionnalités dont il a besoin, au moment où il en a besoin. Cette approche permet de minimiser les risques d'erreur et évite d'avoir à développer des outils spécifiques - sans compromis avec la richesse fonctionnelle attendue d'une plateforme d'analyse moderne.

### **Applications généralistes pour les professionnels de l'acoustique et des vibrations**

Les principales applications BK Connect répondent aux besoins essentiels de l'ingénierie vibro- acoustique. L'ensemble de ces applications fournit un pack complet d'outils pour la mesure en temps réel et le traitement de données, offrant la flexibilité nécessaire à la gestion des divers scénarios possibles dans le domaine - depuis les tests répétitifs et standardisés jusqu'aux diagnostics complexes.

### **Applications spécialisées**

Outre les applications principales, la plateforme BK Connect offre une gamme de modules spécifiques dédiés à la dynamique des structures, la localisation de sources de bruit ou encore à l'analyse angulaire.

### **Interface personnalisée et modularité des processus métiers**

L'interface est facilement personnalisable, s'adapte aux besoins des différents utilisateurs de l'organisation et permet une standardisation des processus d'essais. Le résultat de cette approche : opérateurs, ingénieurs d'essais, spécialistes, managers et demandeurs d'essais peuvent travailler en synergie totale avec une efficacité et une productivité maximale.

Chaque application a été développée comme une solution complète dédiée à un essai typique ou à un ensemble de tâches, combinant mesures et analyses. Les utilisateurs peuvent sélectionner le ou les modules nécessaires à l'exécution de l'opération ou combiner les applications pour en augmenter les fonctionnalités. Un workflow parfaitement adapté peut ainsi être créé, offrant à l'opérateur un achèvement rapide et facile des processus d'essais vibro-acoustique.

Visitez [www.bksv.com/bkconnect](http://www.bksv.com/bkconnect) pour en savoir plus sur la flexibilité de BK Connect et demander une démonstration.



## Enceinte climatique

### CLIMATS

Notre nouvelle machine Excal<sup>2</sup> est un tout nouveau design, pour être dans l'air du temps. Une ergonomie repensée pour un plus grand confort d'utilisation, avec de nouvelles dimensions externes des enceintes autorisant le passage par des portes standards. L'aéroulrique innovante de la cuve améliore significativement la vitesse d'écoulement d'air. Une électronique plus efficace grâce à des modules interconnectés implantés au plus près des actionneurs facilitant la maintenance. Et un nouveau logiciel Spirale Vision pour un traçabilité sans faille : l'enregistrement de séquences photos montre l'impact de l'essai sur votre produit. F-Gas Ready : Excal<sup>2</sup> répond à la nouvelle réglementation F-Gas et respecte l'environnement avec le nouveau gaz R449A.



## Nouveau débitmètre ultrason portable

### CUENOT REGULATION

Le TransPort PT900 représente la dernière génération de débitmètre ultrason portable à montage Clamp-on (montage externe à la canalisation) de la gamme de GE Panametrics. Il fournit un tout nouveau niveau d'utilisation intuitive et conviviale, basé sur les dernières technologies actuelles : Communication sans fil Bluetooth, Précision à  $\pm 1\%$  du relevé (conduites de 50 mm/2" ou plus), programmation aisée, émetteur de haute précision à réponse rapide, et un vaste choix de transducteurs adaptés à la plupart des applications



## Logiciel de mesure et de gestion des données vibratoires

### DYNAE

DynamX® permet de mesurer, traiter, et gérer vos données dans les domaines du suivi vibratoire : diagnostic de machines tournantes; essais de qualification ou analyse de structure.

Il a été enrichi de deux modules : Le premier pour l'analyse des structures, intègre la partie maillage, mesure et animation tant pour les déformées réelles (RDS) que pour les déformées opérationnelles (ODS). Le second pour faciliter le diagnostic des engrenages permet notamment l'édition des profils dynamiques d'engrènements et la détection de chocs.



## Spectromètre de masse

### EXTREL (SISTEC)

L'analyse de la pureté des gaz, le contrôle du PCI et le suivi en continu de composés gazeux se démocratisent grâce au spectromètre de masse MAX300-CAT.

Cette technologie permet de caractériser la matrice souhaitée tout en offrant la possibilité de détecter la présence d'autres composés, et ceci avec rapidité, une faible consommation d'échantillon et une limite de détection à 100 ppb. S'y ajoutent le pilotage de l'appareil par les logiciels VaccumPlus et Questor 5, et la possibilité d'un sélecteur de voies automatisé (16 échantillons et plus).



## Solution portable pour la mesure d'épaisseur

### FISCHER INSTRUMENTATION

Ce nouvel appareil fonctionne sur 3 modes d'utilisation : portable, fixe (avec Box en option) ou en ligne. Il est optimisé pour la mesure d'épaisseur de revêtement et l'analyse de matériaux, avec un spot de mesure de 3 mm de diamètre et un détecteur SDD de dernière génération.



## Régulateurs compacts universels nouvelle génération

### JUMO

Avec le JUMO diraTRON, la famille s'agrandit avec la série de cinq régulateurs compacts universels à configuration libre en différents formats DIN destinés à la régulation de la température, de la pression et d'autres grandeurs de process.

Suivant l'exécution hardware, les appareils peuvent être utilisés comme régulateur à 2 plages, à 3 plages, à 3 plages pas à pas ou comme régulateur continu.

Tous les appareils possèdent des éléments d'affichage individuels pour les positions de commutation des sorties ainsi que pour le mode manuel, la fonction Rampe et la minuterie.



## Scanner 3 D

### KREON TECHNOLOGIES

Skyline est un nouveau scanner 3D compact, rapide et précis, qui combine des performances uniques lui permettant de scanner n'importe quelle pièce en un temps record, et de révéler les moindres détails des pièces les plus complexes, y compris les pièces brillantes ou réfléchissantes. Il peut être associé au bras Kreon Ace.



## Contrôleur/calibrateur de pression

### MB ELECTRONIQUE

FLUKE 6270A est un instrument pour étalonner une large gamme de manomètres, capteurs et pressostats, de quelques mbar jusqu'à 200 bar.

Il dispose d'une plage de travail inégalée pour un contrôleur/calibrateur de pression : jusqu'à cinq modules de mesure avec une incertitude équivalente à 0,01 % du relevé de 30 à 100 % de la plage des modules.

Le système de prévention de la contamination en option permet d'éviter de contaminer l'étalon de pression lors de l'étalonnage d'instruments hydrauliques.





## Antenne moulée

### M.E.M. Moulage Electronique Mécanique

Cette nouvelle antenne permet la transmission d'information sur l'évolution du niveau d'un liquide.



## Métrieologie par analyse d'images.

### MITUTOYO

Réputées dans tous les domaines pour leur haute précision, leur qualité irréprochable et leurs composants optiques exceptionnels, ces solutions de métrologie par analyse d'image complètent aujourd'hui leur gamme avec le lancement d'un nouveau système spécialement développé pour mesurer des pièces complexes, déformables et légères, contraintes spécifiques de l'industrie plastique. QuickVision Active est le fruit des années d'expérience en machine de mesure par vision, et se décline en plusieurs capacités de mesure avec et sans palpeur à contact.



## Solution portable d'analyse de gaz dissous

### My Network Diagnostic Solutions®

Cette nouvelle valise portable d'analyse de gaz dissous (DGA) par chromatographie du fabricant MORGAN SCHAFFER / DOBLE permet d'apporter des résultats de qualité équivalente à celle d'un laboratoire, en seulement 2 minutes d'analyse directement sur le terrain.

Elle détecte et mesure sans interférences la présence de 9 gaz communément dissous dans l'huile d'un transformateur lorsqu'un composant de ce dernier présente des signes de défectuosité. C'est aujourd'hui le seul analyseur portable répondant aux prescriptions de la norme IEC60567

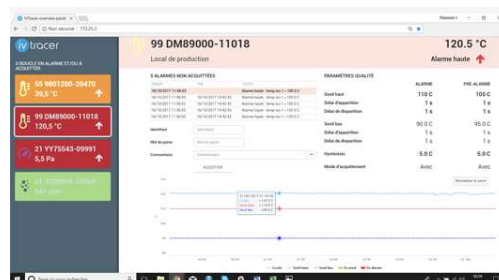


## Contrôle des paramètres BPF/GMP

### NETCELER

L'IVTracer permet de voir simplement les points de mesures GMP pour les utilisateurs d'une zone. La solution pour contrôler et tracer tous les paramètres critiques BPF/GMP (compteur de particules, température, pression, hygrométrie, eau, air, etc.)

Cet afficheur offre un accès simple et rapide aux mesures et à l'acquiescement en cas d'alarme. Ce nouveau module est destiné à être déployé directement en zone de fabrication ou salle blanche et représente un complément idéal aux colonnes lumineuses habituellement utilisées. Une refonte de l'interface client toujours plus intuitive, ergonomique et répondant aux nouveaux besoins de mobilité.



## Contrôle de taraudage en fabrication

### PM INSTRUMENTATION

Le ThreadCheker permet de contrôler automatiquement la présence d'un taraudage. Ce contrôle se fait sans contact avec la pièce, en introduisant une sonde de mesure dans le trou à vérifier. L'électronique donne une sortie TTL pour indiquer si le trou est taraudé.

Il permet de contrôler 100% des taraudages en production. Ce contrôle est réalisé en 0.1 seconde par trou.

Le contrôle de la présence du taraudage permet de s'assurer que 100% des pièces sont conformes pour l'opération d'assemblage.



## Contrôle de process

### PR ELECTRONICS

Le PR 5437 est conçu pour relever les défis et les attentes croissantes du contrôle de process moderne. Des caractéristiques et des spécifications innovantes pour expérimenter le concept « performance made SMARTER ». avec un progrès spectaculaire dans la mesure de température !

Transmetteur de température 2 fils HART / tête DIN B, une sécurité et une fiabilité maximales et des performances inégalées (Précision <math><0,05\%</math>, temps de réponse : 70ms, température ambiante  $-50/+85^{\circ}\text{C}$ )



## Mesure de niveau radar à 80 GHz pour les liquides.

### VEGA

Avec le VEGAPULS 64, la société VEGA met sur le marché le premier radar de mesure de niveau de liquides fonctionnant à une fréquence de 80 GHz. Grâce à une meilleure focalisation du faisceau radar, il est désormais nettement plus simple d'obtenir des mesures fiables même dans des conditions difficiles, par exemple en présence de serpentins de chauffe ou d'agitateurs dans les cuves.

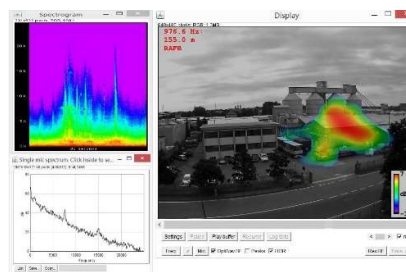
Il peut s'utiliser dans l'industrie chimique en général, mais grâce à des matériaux et à une conception conforme aux normes d'hygiène, il convient également aux industries



## Caméra acoustique

### VIAXYS

Conçu pour la localisation de sources acoustiques par cartographie temps réel, Viaxys est une solution très abordable en raison de sa technologie entièrement digitale. Ultra compacte et portable elle fonctionne sans alimentation extérieure, sur le simple port USB d'un PC. Toutes les données (signal et spectre) sont disponibles à l'aide d'un outil de développement pour les personnes désireuses d'utiliser ce capteur-antenne à des fins de personnalisation.



**Thermomètre de référence : Une solution complète pour les mesures de précision**

**WIKA INSTRUMENTS**

Pour vérifier des sondes à résistances et des thermocouples, un seul thermomètre de référence pour les 2 types de sondes vous permet maintenant de simplifier vos étalonnages et maintenances. Le nouveau thermomètre étalon CTR3000 de WIKA propose cette solution !



Déplacement  
**Mesures Solutions EXPO 2018**

Force  
Pression  
Couple  
**LE SALON DES SPÉCIALISTES DE LA MESURE**  
Cité - Centre de Congrès de Lyon

28-29 MARS 2018

[www.mesures-solutions-expo.fr](http://www.mesures-solutions-expo.fr)